

調査レポート

「新型コロナウイルスの感染拡大による生活困窮家庭への影響」

<第4報>

2020年11月
特定非営利活動法人アスイク

<調査結果サマリー>

■ 調査概要

- ✓ 目的：
新型コロナウイルスの感染拡大による生活に困窮する保護者、子どもの生活への影響を把握することで、必要な支援を検討する。
- ✓ 対象：
当法人が自治体と協働で実施している学習生活支援事業の登録家庭
(仙台市・岩沼市・白石市・宮城県 21 町村に居住し、生活保護、児童扶養手当、就学援助等を受給している小学4年生～高校生年代の子どものいる世帯)
- ✓ 期間：2020年11月1日～8日
- ✓ 方法：
上記対象家庭の保護者の内、メールアドレスを登録している方に対して回答URLを周知。当月の食品提供の希望と合わせてアンケートに回答いただいている。Googleフォームを活用。
- ✓ 回答数及び回答率：297件／411件（72.2%）

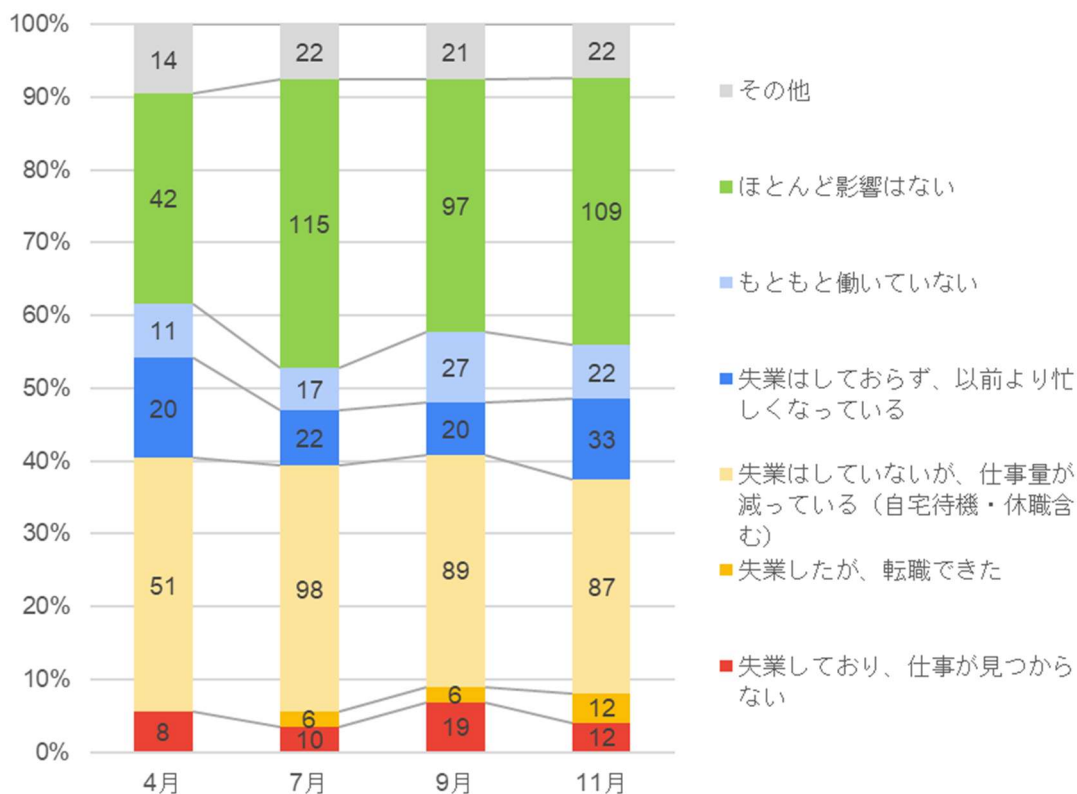
■ 調査結果概要及び考察

【結果の概要・考察】

- ・ 収入が減った家庭の割合はやや減っているものの、生活への苦しさを感じている家庭や体調が悪い保護者の割合は増加しており、税金や年金、ガスの免除申請も増えていることから、給付金を使いきって経済的に困窮している家庭が増えていることが推測される。今後、さらに困窮度が高くなることも予想される。
- ・ 子どもの精神状態は落ちついてきているものの、不登校や中退などになる子どもの割合が徐々に増加しているため、継続的な見守りが必要である。

<調査結果詳細>

1. 新型コロナウイルスによる、お仕事への影響を教えてください。



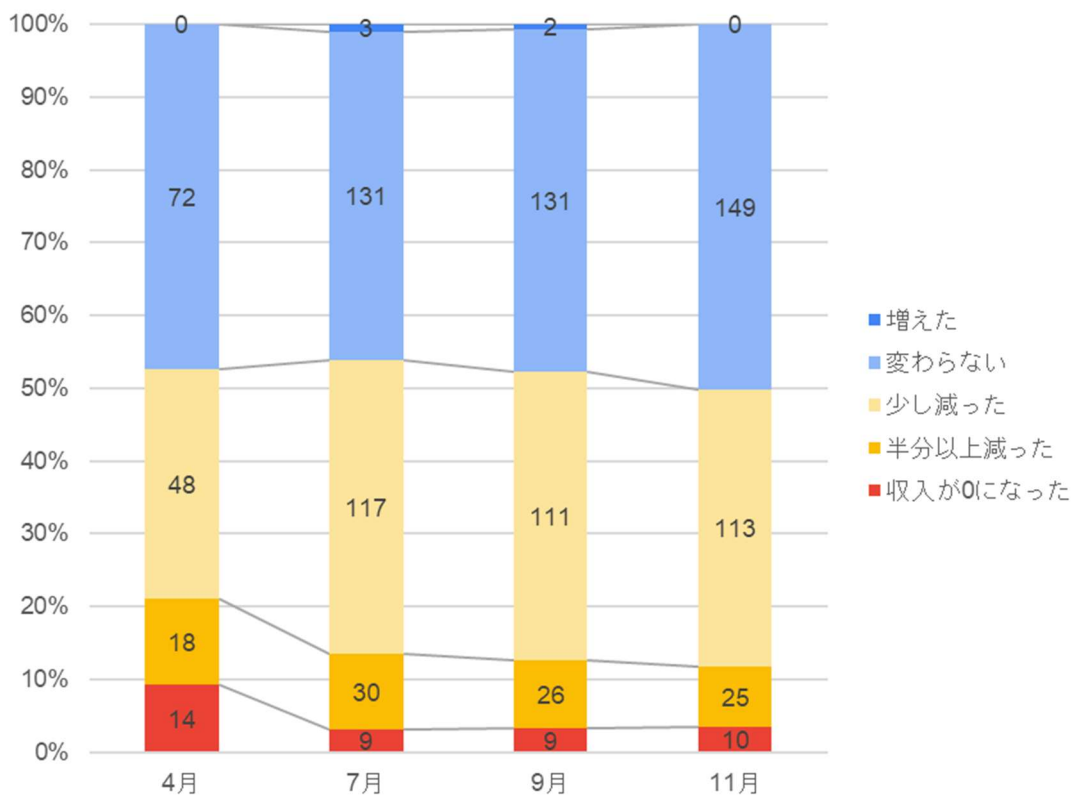
(その他)

- ・ 就労支援の事務所に所属していたが仕事には就けないでいる
- ・ 私は、働いてないけど、妻の仕事日数が減らされた。因みに、月に15日ぐらいなのが今月から11日ぐらいしか働けない状況です。いつも有難うございます。
- ・ コロナの影響では無いが失業し求職中
- ・ 病気療養中。単発のバイトを少ししてる。
- ・ 病気療養中の為、9月に退職している
- ・ 自宅待機はあったが、すぐ元通りになった
- ・ 生活保護受給中
- ・ 育休中で来年復職予定ですが勤務時間は短くなります
- ・ 近々失業の予定
- ・ 就職活動中で仕事が見付からない。
- ・ 今は元の状態に戻っています

- ・ 現在は通常状態です
- ・ 自宅待機はないが、少し減った事はある。
- ・ 掛け持ちを始めた
- ・ コロナの影響ではないが転職。
- ・ 仕事量は変わらないのに、減給が続いている
- ・ 職を探してるんですが、まだ見つからない
- ・ 仕事はありますが、少しの熱でも子供を保育所に預けることができず、仕事を休まざるおえない日が度々発生している。
- ・ 短期間のパートをしながら求職中
- ・ 職業訓練を受け、就職が決まった
- ・ 失業はしていないが労働時間が短くなった
- ・ 仕事量が減ったり増えたり
- ・ 短期の仕事しか見つからない。

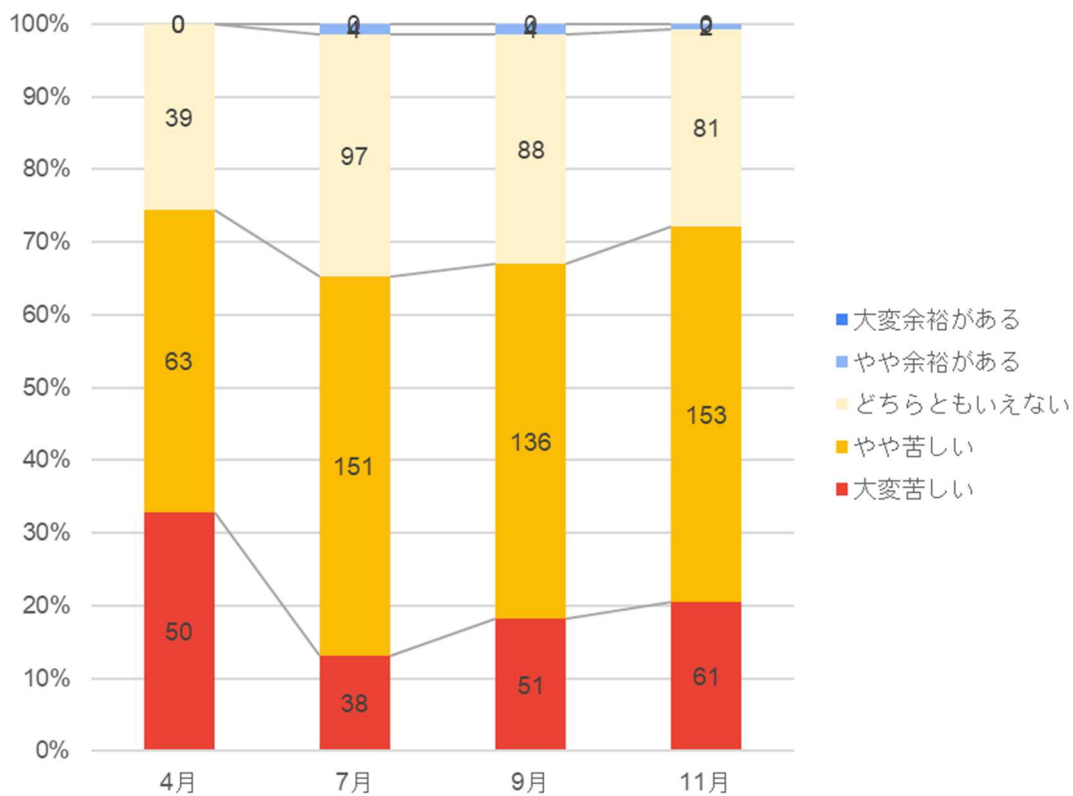
以前よりも忙しくなったという回答がやや増えている。

2. 新型コロナウイルスの影響で、以前と比べて収入は変わりましたか？



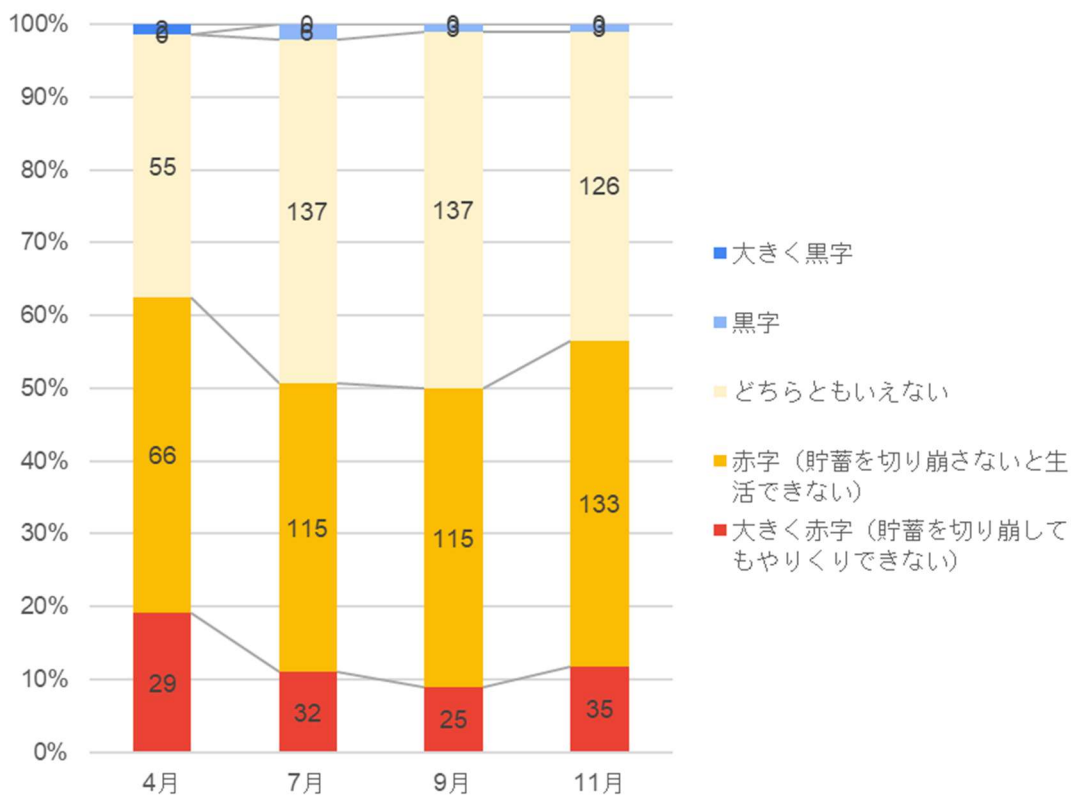
約半数が減収に陥っているが、収入が減ったと回答した割合は微減している。

3. 今の生活状況はどれに当てはまりますか？



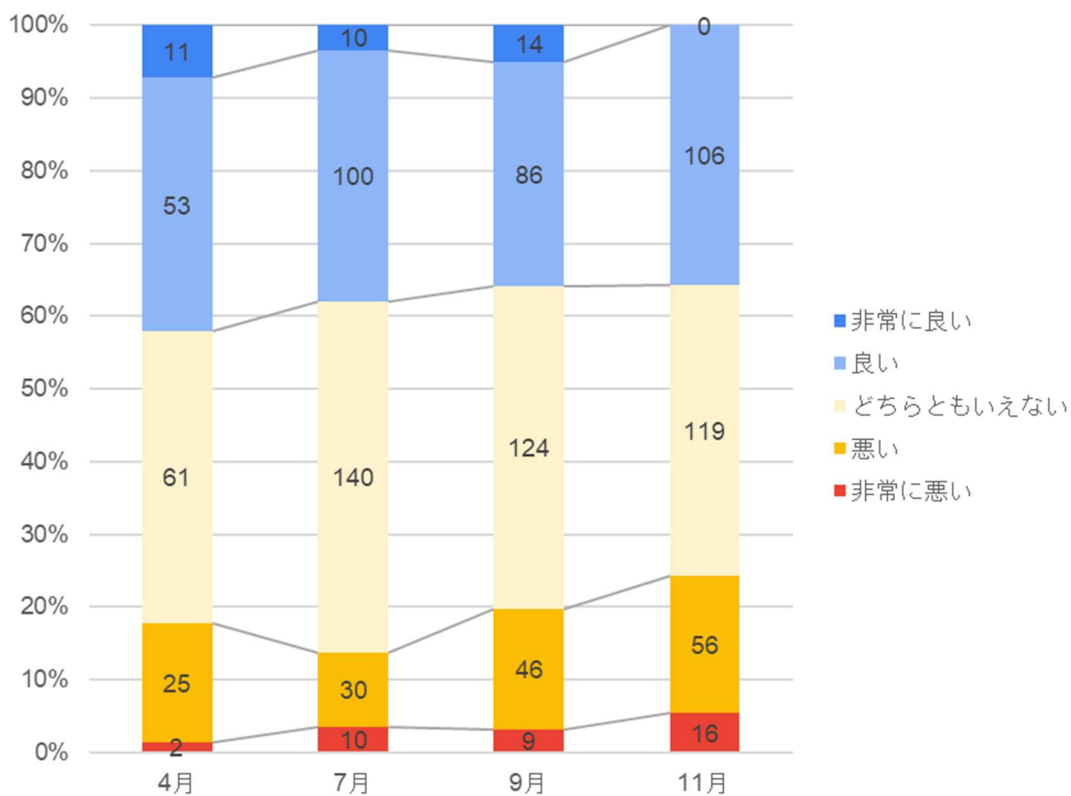
生活状況を苦しいと感じている割合が、9月に続き増加している。

4. 今年の家計の収支見込みを教えてください。



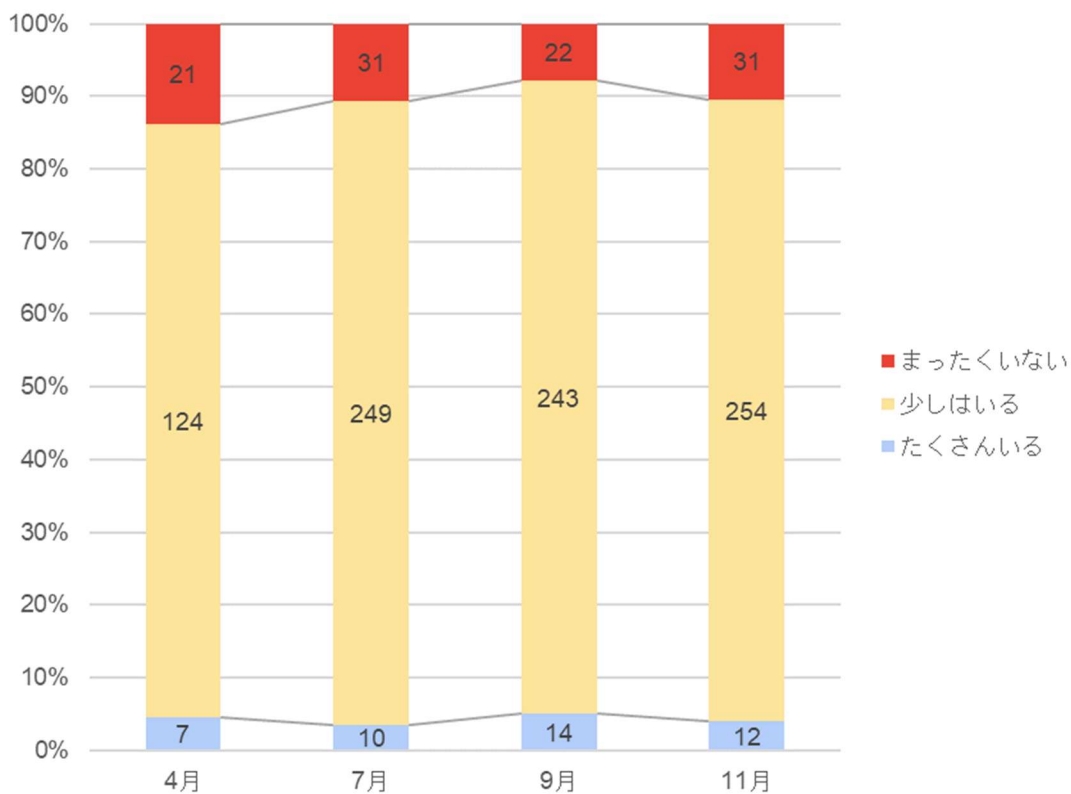
赤字と回答した割合が増加している。

5. 保護者様の健康状態について、教えてください。



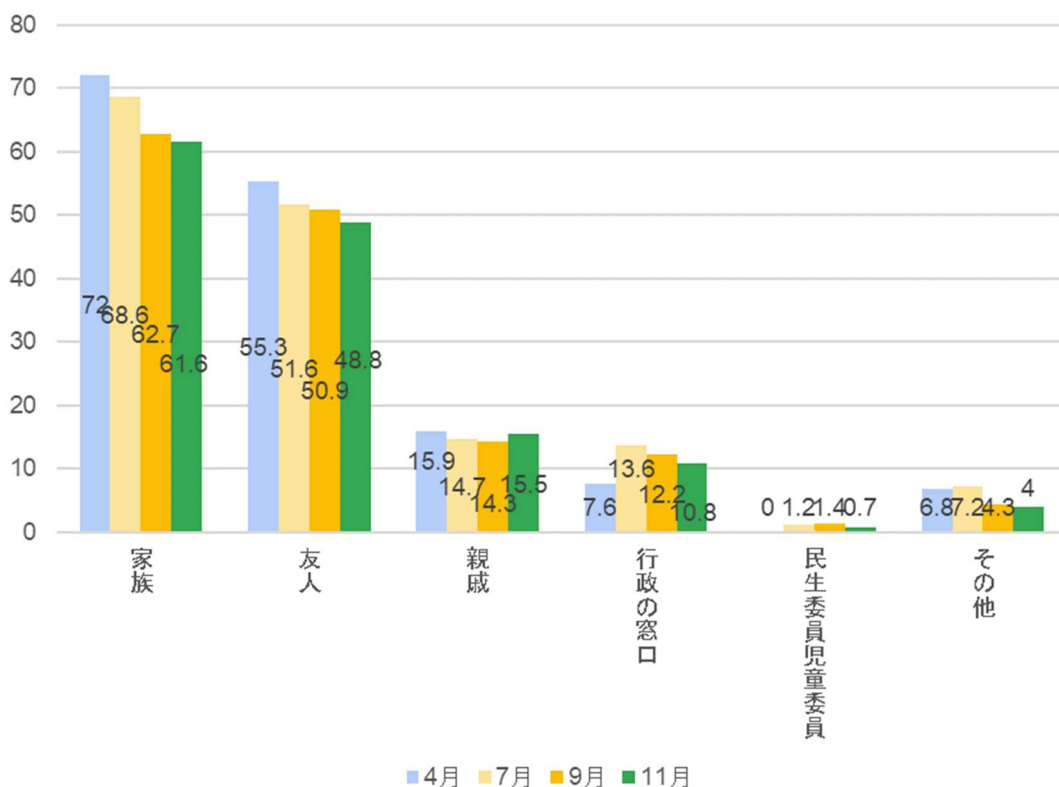
体調が悪いと感じている保護者の割合が増加しており、4月の水準を上回っている。

6. 保護者様が身近に相談できる人・サポートしてくれる人はいますか？



「たくさんいる」という回答が減り、「まったくいない」がやや増加している。

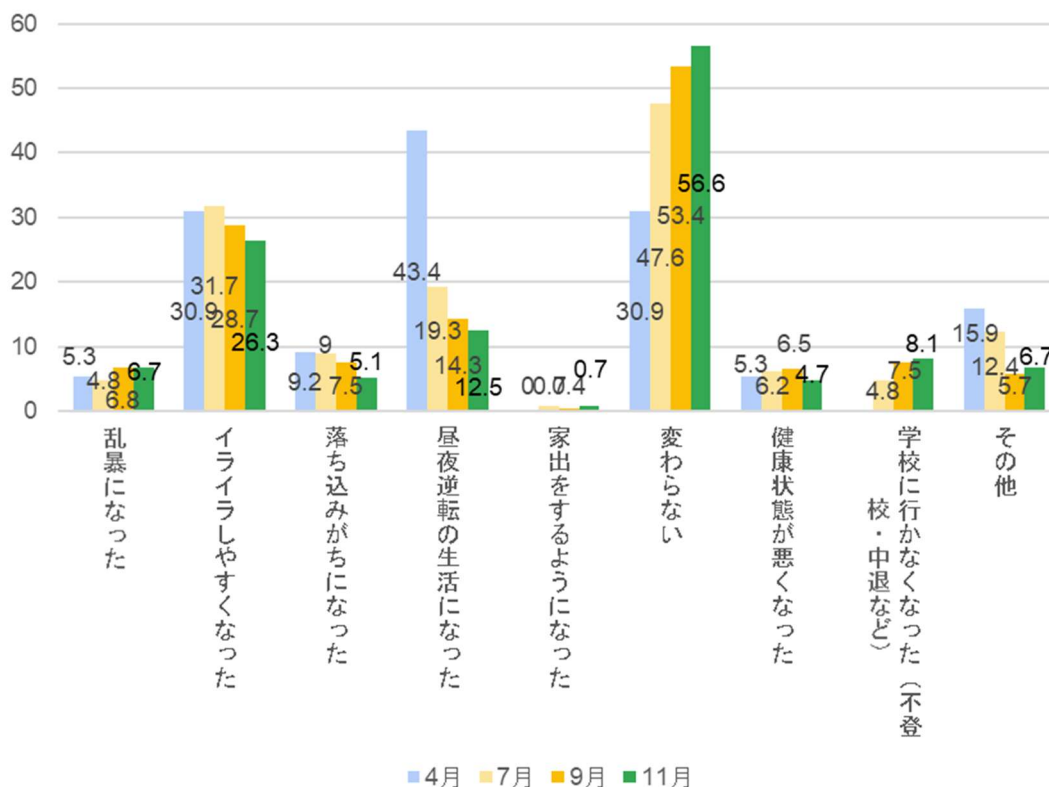
7. 相談できる人・サポートしてくれる人について「たくさんいる」、「少しはいる」と答えた方は、どのような方に相談しているか教えてください。(単位：%)



- (その他)
- ・ 病院の主治医
 - ・ 姉
 - ・ 次男がお世話になった保育園の園長先生
 - ・ NPO 法人アスイク
 - ・ 職場の同僚
 - ・ カウンセラー
 - ・ s 小学校や子供のケアハウスの先生
 - ・ 相談事業所の方

家族、友人へ相談している人の割合が減少している。

8. 最近のお子様の状態について教えてください。(単位：%)

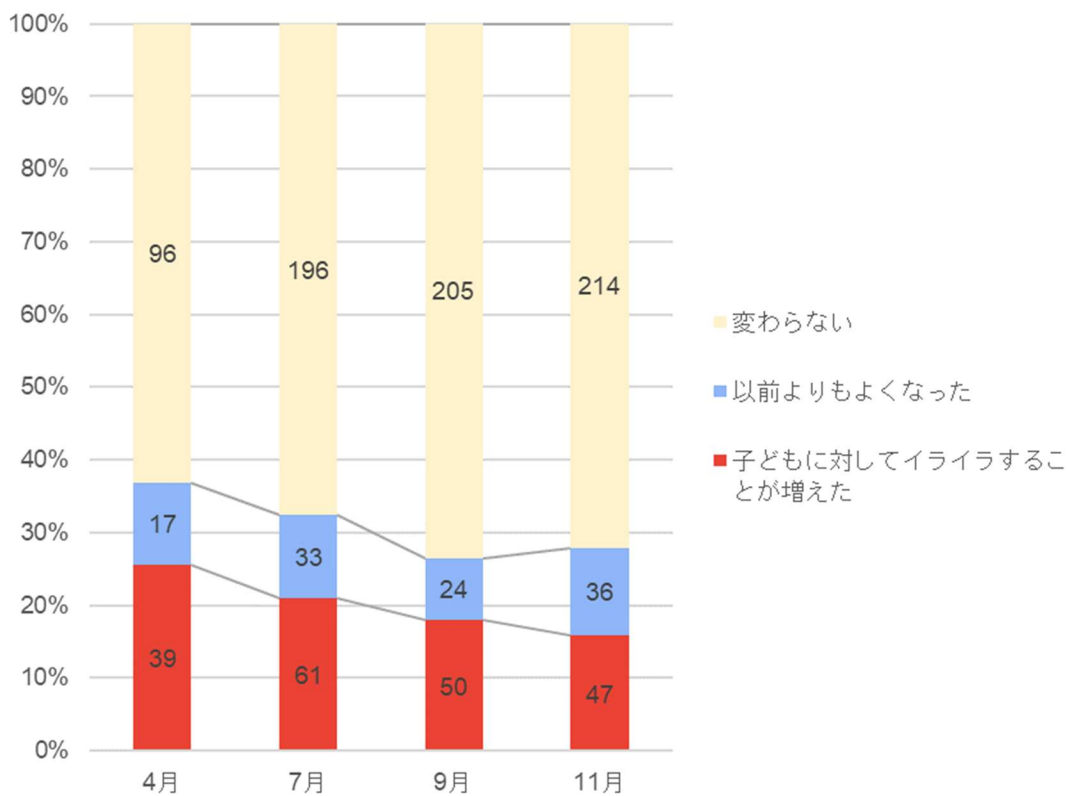


- (その他)
- ・ 学校には行くが遅刻している
 - ・ 以前より落ち着いてきている
 - ・ 集中して勉強できなくなった。常にTVかスマホを見ていないと落ち着かない。
 - ・ 現在のところ少し体調崩している。
 - ・ 話をしなくなった。
 - ・ すごく甘える
 - ・ 学校が楽しく休まず行くようになった
 - ・ 原因不明の腹痛や頭痛があり休みがちになる
 - ・ 口答えするようになってきた
 - ・ 学習への意欲が感じられない。
 - ・ 元気
 - ・ なし
 - ・ 学校に慣れて楽しめるようになった
 - ・ 精神的に成長した

- ・ 遅刻が多い
- ・ 約束を守れないことが多くなった
- ・ ゲームばかりで運動しなくなった

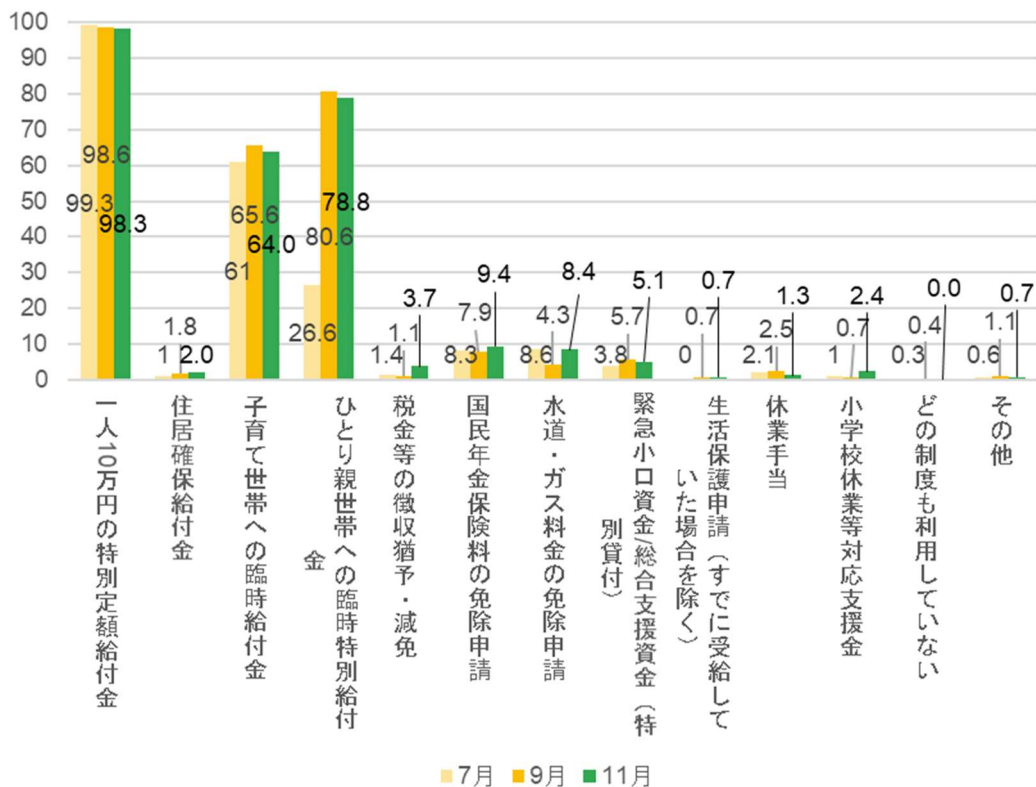
変わらないという回答が増え、イライラしやすくなった、落ち込みがちになった、昼夜逆転の生活になったといった回答の割合が減少している。一方で、学校に行かなくなったという回答の割合が9月に続き増加傾向にある。

9. 最近のお子様との関係について教えてください。



子どもとの関係が以前よりもよくなったという回答が増え、子どもに対してイライラすることが増えたと回答した割合は減少している。

10. 下記の中から利用した支援をお選びください。(単位：%)



(その他)

- ・ 持続化給付金
- ・ あすのば給付金

税金等の徴収猶予・減免、国民年金保険料の減免申請、水道・ガス料金の減免申請の割合が増加している。

11. 今困っていること、感じていること、必要なサポートなどを自由にお書きください。

- ・ ”家賃が高くて市営住宅に引っ越したいが、空きがなく生活が苦しい。社員で働きたい。”
- ・ 塾の回数が増えると嬉しいです
- ・ 精神的な部分でどうしても料理などをするのに辛さを感じているのでレトルトやインスタントを頂けるのはとても助かっております。
- ・ 集中して勉強できなくなったこと。なんて、声がけしたらいいのか、わからない。テストの結果が悪くても勉強しないので、イライラする。
- ・ 子供の将来的な事を考えて指導して頂きたく思いますので、宜しくお願いします。
- ・ ”今までのサポートで十分助かっていました。しかし、保護費が減額され生活が厳しくなっていましたので今回の食料支援に申し込みました。申し訳ございませんが、どうぞよろしくお願い致します。”
- ・ 暗くなるのが早くなり高校生の娘の帰りが心配、自宅から駅まで遠いので出来るだけ駅まで迎えに行ってますがフルタイムで働いてる私には大変で…心身苦痛になってます(。>__<)
- ・ 喘息の持病があるので、コロナに罹患した場合の悪化が心配です。日頃から気にかかっていましたが、ひとり親に万が一のことがあった場合の子どもたちの生活の保証や法的な手続き等の不安が大きいです。
- ・ ”受験生なのに勉強しない 危機感ゼロ 勉強のやり方 高校へ行く意味”
- ・ 本業の他にしていたバイトが減ってしまった
- ・ 早期就職、学費の確保
- ・ 今後コロナの影響で仕事が減った場合の収入の不安
- ・ 食品提供はとてもありがたいです。米のみの提供は難しいでしょうか。
- ・ コロナ禍で3年の修学旅行がなくなり、1日だけ移動学習と言う郊外に出る機会が有ります。近くに旅行出来なかったのか残念です。
- ・ 高校の準備金が用意出来るか心配。
- ・ ”助かってます。ありがとうございます。”
- ・ 特にコロナの影響を受けてはいないのにもかかわらず、食料支援を頂き申し訳ありません。しかしながら、大変助かっている幸いです。ありがとうございます。
- ・ 特になし
- ・ ”アンケート集計お疲れさまです。今後ともよろしくお願いいたします。”
- ・ いつも食品の支援ありがとうございます。食べ盛りの子供がいるのでとても助かります。
- ・ いつもありがとうございます。もともと家計が苦しく、食糧支援は大変ありがたいです。
- ・ 医療ケアの必要な子供をあずかってくれる場所を見付けられません。
- ・ ”毎月、子供と楽しみにしております。先月は提供品の中のマーボー春雨を子供が作ってくれました。沢山ご飯を食べるので本当に助かっております。本当にありがとうございます。”
- ・ ”毎月、食糧の提供を頂き、皆さまに心より感謝致します。私も、自分に出来ることを少しでも貢献出来るように心がけていきたいと思います。”
- ・ ”いつも有難うございます。すごく助かっています。”

- ・ ”毎月の支援ありがとうございます。大変助かっております。”
- ・ 子供の進路について悩んでいる
- ・ ”お世話になってます。毎月の食料支援大変助かっています。皆様の暖かいご支援に大変感謝しています。ありがとうございます。”
- ・ いつもありがとうございます。食料凄く助かってます。
- ・ 子供が現在 18 歳で、高校中退なんとか仕事を見つけて働き出しようすぐ一年にはなるが、正社員ではない為親としては今後が心配。転職を進めるにも学歴がない為選択肢が狭い。来年 3 月には児童扶養手当もなくなり、私の減少した収入と娘のアルバイト収入でどうして生活をしていけば良いか、私自身も体力気力に限界をかんじており、母子家庭の為の生活プランナー的な方は仙台市には存在しないのだろうか？
- ・ とくにないです。
- ・ ”大きい子が 3 人で米の消費量が多い。高校受験の費用が心配。”
- ・ 休校中だった期間の過ごし方に問題があり、未だ抜けずにある感がある。どう接したらいいのか？言えば言うほど反動的になり逆効果。学校の成績は進学が出来ない内容。
- ・ 様々な行政のサポート期間が来年度までである上、娘が大学進学希望なので、私の身体の状態、家庭状況を考慮した今後の働き方、仕事内容について悩んでいる。
- ・ 将来への不安、仕事の事（転職した方がいいのか）家族間での揉め事などあります。
- ・ ”高校入試は無事にできるか？中学生の子供がいる世帯には仕事を休んでも休業手当が出なかった。”
- ・ 体調が悪く仕事をしたいが出来ない状態
- ・ ひとり親世帯専用住宅が出来ればと願います
- ・ 子供の教育(勉強面)で困っている
- ・ 転職を考えているが、コロナの騒ぎで良いところが見つかるとは思えなくなっています。
- ・ いつも食品ご提供ありがとうございます。凄く助かっております。母子家庭で経済的に何かと大変なんで、食品を頂き本当に助かります。助けていただいて感謝です。
- ・ 学力が非常に落ちている
- ・ 最近、子供の様子がイライラしている事が増えました。今までしていたお手伝いをしなかったり、兄妹ゲンカも頻繁にあります。テスト前でピリピリしているだけなら良いのですが、今後も続くと不安です。まずは家庭で様子を見ていこうと思っています。
- ・ 受験へ向けて悩んでいます。塾に通ってる子が多く、不安になります。
- ・ 継続的な食料支援（特にお米）が家計の助けになるので、ありがたいです。
- ・ コロナが流行りだしてからはコロナ対策用品(マスク、消毒薬、石鹸等)など買う機会が多く普通の生活をしてた時よりも出費が多くなってきています。温暖化の影響もあるのか物価も高くなってきているのに給料は変わらないので食料支援がとても助かります。皆様も大変な中いつも有難うございます。
- ・ 子供が大きくなるにつれて食費と部活用品代が大変です。
- ・ 子供と接する時間が少なくゆっくり話を聞いてあげられないのが気がかりです。
- ・ ”いつもお世話になっております。段々と寒さが厳しくなってきましたので、みなさん体調崩さないようにご自愛ください。これからもよろしく願います。”

- ・ 子供の進学費用の工面がつか不安を感じている。あしなが奨学金は申し込んだが、半分は貸与なので子供自身が返済していけるのかも心配。返済不要の奨学金があれば申し込みたいが情報が不十分で分かりにくい。
- ・ 家庭学習(宿題含む)が身に付かなく、何度教えても変わらない。ADHD だから仕方ないと思うけど、怒ってしまう。
- ・ 受験生の息子につい煩く勉強しなさいと言ってしまうが、言わないと全く勉強に手を出さない息子に関わるのがとても疲れてしまった。すみません、愚痴でした。
- ・ 学校内の人間関係
- ・ 子供が外出出来ないので困っている
- ・ ”小学生の子供にも通学できたら良いなと思いました。習い事をさせるのが経済的に困難。”
- ・ 高校大学の学費支援が少ない
- ・ 中2息子が学校に行けなくなっています。友人関係の心ない言葉を過剰に受けとってしまい、そういうことがままある時期だとは思いますが本人もつらそうです。先生や友人も親身になってくれるので本人の自信や行ける力を信じたいところですが・・・。
- ・ ”今は通常の生活に戻りましたが、貯金など取り崩した分もあり少し不安もあります。食材の支援とても心強いし助かります。”
- ・ ”次女の骨折。通院、リハビリ、再手術の対応と仕事の両立。”
- ・ 高校生の子どもの修学旅行代、支度金がかかるので困っている
- ・ 進学が心配です。進学できるの学校があるか、進学できてもまた行かなくなるのではないかと…
- ・ 貯金がなく、毎月その日暮らしで不安です。
- ・ ”いつも支援物資ありがとうございます。大変助かっております。私事ですが、今年の5月にリウマチと診断されました。投薬治療中です。これから寒くなると体調を崩しやすいそうなので無理をしないようにしたいです。なので、お手軽調理セットは助かります。ありがとうございます。”
- ・ 食品ではありませんが……マスクが今はもう出回っておりますが、まだまだ使い捨てはコロナ前より高く、出来ることならコロナ対策の為、洗えるマスクを配布していただけたら助かるなあと思いました。
- ・ 特になし
- ・ ”世の中の大人たちはもっと嚴重に子どもに対して危機感を持つ必要が有ると感じます。子どもの問題に対処する適材適所の旬が有ると思います。もしソレを大人側が見逃してしまえば手遅れになってしまい本当は救える子どもが救えなくなってしまいます。子どもの方でも モヤモヤの中で救いの手を待っているのだと思います。本気で関わってくれる大人を子どもは信頼するはずです。また…子育ての基本は野生動物に在ると感じます。周りの子育て 自分の子育てが在る中その中で感じる事を書きました”
- ・ ”生活保護にお世話になっていても、苦しいものは苦しいし、どんどん大きくなる7人の子供達は食べ盛り、育ち盛りで食費や衣料費は想像以上にかかるのに、光熱費や通信費等の支払いに追われるから、服のサイズ up はなかなか出来ないし、食費を削るしかなく、大した物を食べさせてあげられなくて、子ども達が可哀想になります。実際、どう生活していけばいいのか日々悩むし、生活の仕方がわからなくなります。アスイクさんの毎月の食品支援はとても助かっています。本当にありがとうございます。今、児童

手当の支給額の変更の話があると思いますが、多子世帯でひとり親の我が家としては、一日でも早く実現してほしいなと願っています。”

- ・ 体調が悪くなかなか仕事する日数が増やせません。
- ・ ”お世話になっております。仙南地区ですが、以前の担当の方が移動になり新しい担当の方になりました。もし休みの場合、どこに連絡したらよいのでしょうか。連絡先がわかりません”
- ・ 世の中が動くようになり、休みは缶詰状態だったが、近くのショッピングモールに出かけるようになった。学校行事も通常とは違うかたちだが、おこなわれ、子供たちに明るさが見えるようになった。一方、毎日、県内のコロナ感染者が増加しており、不安を感じている。
- ・ ”コロナいつまで続くのか…。不安です。”
- ・ 今までなかった、マスク代が毎月かかるので大変です。
- ・ 高校入学時の入学金等の確保等
- ・ ”毎月ありがとうございます。大変、助かります。前回は書きましたが仙台市の交通費が高いと思っています。”
- ・ 家賃と、アパートのガス会社の料金が高く負担が大きい。
- ・ 給食費以外の学用品や旅行費の工面が大変です。
- ・ ”いつも大変助かっています。”
- ・ 特になし
- ・ たくさんの方の食品の支援等ありがとうございます。非常に助かっています。
- ・ 食品を支給してくださり本当に助かっております。今回から中身も少し選択支ができ、更に嬉しく思います。ご支援本当に有難うございます。
- ・ 春からは専門、下は高校に進む予定。4月から医療費の助成や児童手当がなくなる。でも学費はいくら無償化とは言っても、施設費や備品購入等かかる。今まで以上に切り詰めた生活をしないと回らないのかと思うと、気が重くなる。
- ・ ありすぎて何を書いていいかわからない
- ・ 仕事が決まらない
- ・ 残業が増えて帰りが遅く、アスイクの送迎ができなくなった。教室に行けない分、子供の勉強時間が減った。
- ・ 職が見つからず、正直の話、来年以降に不安を感じる日々です。
- ・ 食料支援ありがとうございます。
- ・ 子供が友達同士で外出をしたい希望があるが、自由に行かせることができない。そのため、ストレスが溜まっている状況が続いている。
- ・ 不登校の息子の今後について(高校受験など)相談したいです。
- ・ 子供たちのこと。
- ・ オンライン学習の対応を、家庭でしたいが、個人で機器の購入まですることが金銭的に厳しい
- ・ 制限等で、気持ち的に窮屈
- ・ 子供の不登校と、自身の体調不良が悩み

- ・ 食費でとても困っていたので、食料支援はほんと助かってます。
- ・ ”学費が高く、あと半年非常に厳しいです。今アスイクからの食事補助大変ありがたいです。また、アスイクが、とても楽しいと、本当に嬉しそうに、毎回話してくれています。又、数学の勉強も教えて頂き、試験も書けたと、喜んでおりました。感謝いたします。”
- ・ ”先日、当初の計画通りに野外活動が行われ、2泊3日で行って来ました。コロナ禍の中で実施も危ぶまれていましたが、無事に終わって、楽しんで来たようで良かったです。部屋で一緒になった子と仲良くなって友達になれたと喜んでいました。来年は修学旅行も開催予定ですが、早くコロナ、終息して欲しいと願っています。”
- ・ 娘が高校に進学し、学費を払っていけるか不安があります。
- ・ 高校受験、進学に関する情報が欲しいです
- ・ 前回宮模試を受けさせていただきましたが、本人も自分の学力の確認ができ、私としてもとても良かったです。今後も可能であればこういった機会が増えるとても有難いです。いつもありがとうございます。
- ・ ”先日はサポーター皆様から息子へお手紙を頂きありがとうございました。とても喜んでおりました。毎週木曜日は知人に家庭教師に来てもらっており、水曜日も私が遅番の週は送迎できない為、なかなかそちらに参加できていない状況です。食品提供はとてもありがたく、活用してばかりで申し訳ないです。息子も参加できる日を楽しみにしております。”
- ・ お仕事関係
- ・ ”飲食店（国分町）で働いていますが、忘年会シーズンにもかかわらず予約が入らず仕事がない。収入もないので、とても困っている。転職も検討中です。”
- ・ ”再来年、高校生が2人になります。今、私立で、再来年も、同じ高校に通う方向で考えてますが、月謝が、かなり負担になり、いまから悩んでいます。”

<本調査についての問い合わせ先>

特定非営利活動法人アスイク

担当： 代表理事 大橋雄介

TEL： 022-781-5576

MAIL： admin@asuiku.org